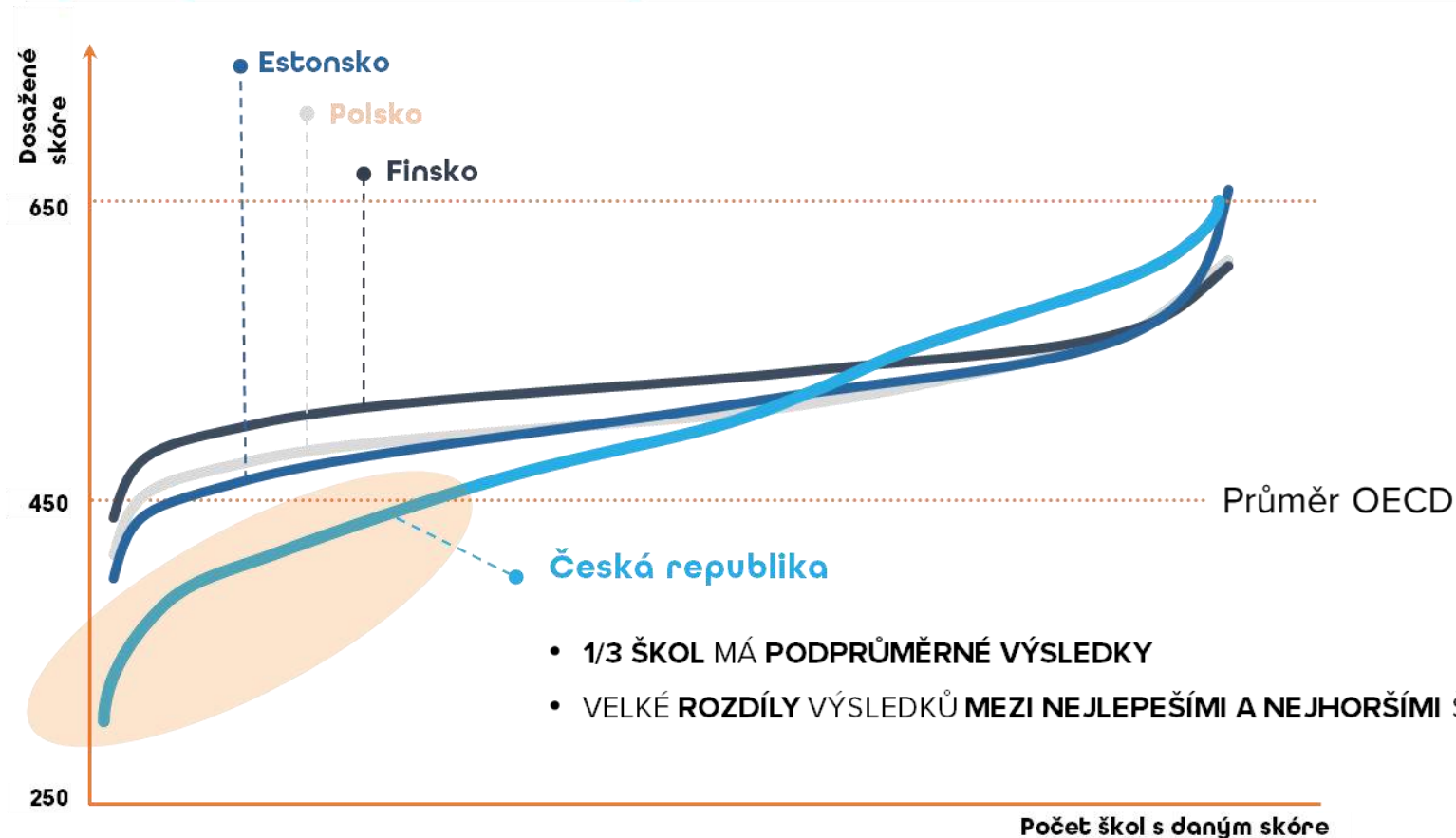




EDUZMĚNA V POLOČASE

PROČ VZNIKL “MODEL REGIONÁLNÍ PODPORY VZDĚLÁVÁNÍ”?

Výsledky testování čtenářské gramotnosti



**POTŘEBUJEME
FUNKČNÍ SYSTÉM
PODPORY ŠKOL, KTERÝ
BY DOKÁZAL
VYROVNÁVAT
ROZDÍLY.**

PROČ VZNIKL “MODEL REGIONÁLNÍ PODPORY VZDĚLÁVÁNÍ”?

Stále více zdůrazňované nové požadavky na fungování škol.

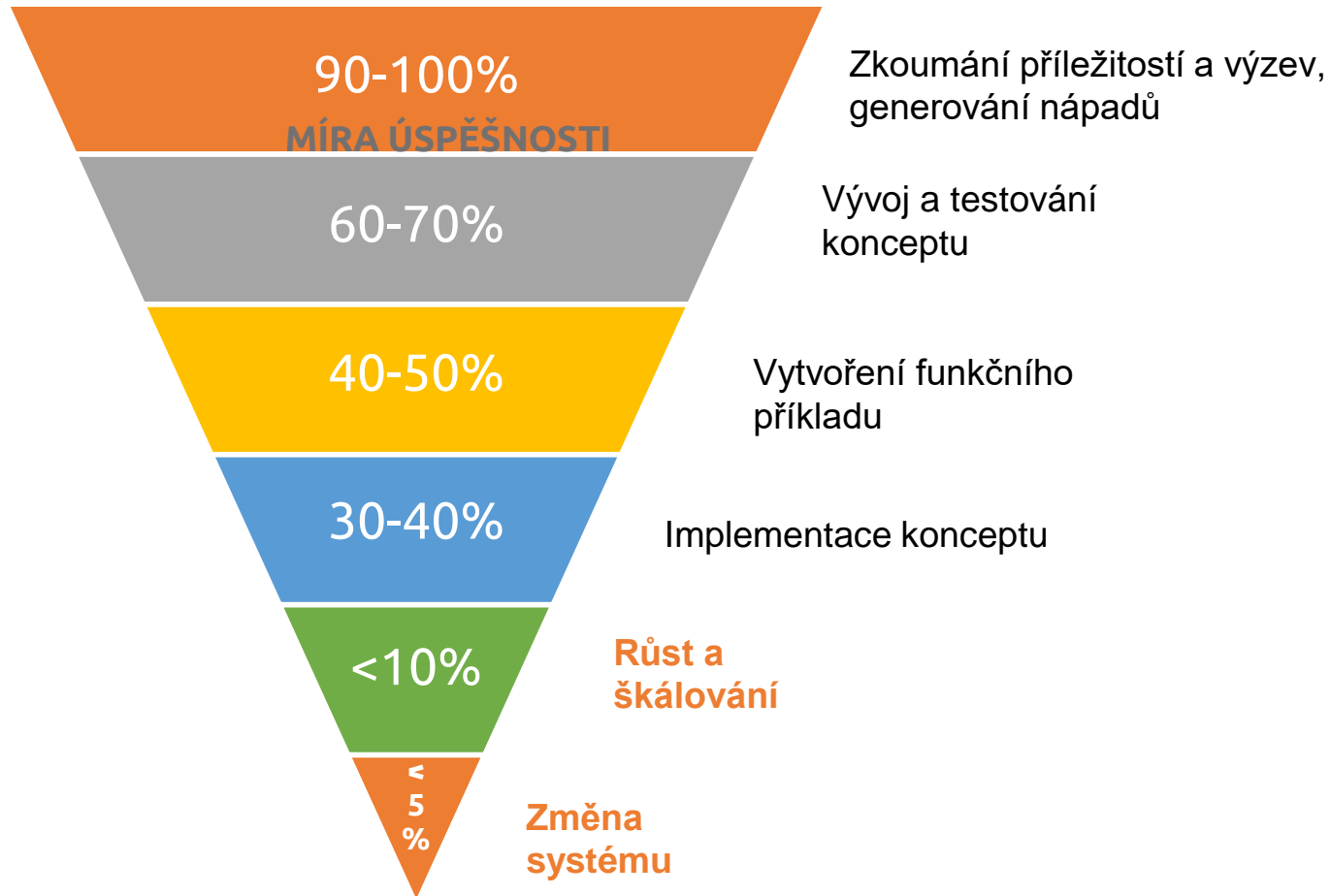
Všechny děti se učí naplno, s radostí, rovnými šancemi a jsou připraveny na výzvy 21. století



**POTŘEBUJEME ZJISTIT,
JAK ZPŮSOBIT
PROMĚNU NA VŠECH
ŠKOLÁCH**

PROČ VZNIKL “MODEL REGIONÁLNÍ PODPORY VZDĚLÁVÁNÍ”?

STUPNĚ INOVACE



**POTŘEBUJEME ZÍSKAT
ZKUŠENOSTI, JAK
INOVACE ROZŠÍŘOVAT
NA CELÝ SYSTÉM**

2019

VYBUDOVÁNÍ PARTNERSTVÍ

-

7 OBSAHOVÝCH PARTNERŮ

EDUin

ELIXÍR
DO ŠKOL
.....



spkv SPOLEČNOST PRO KREATIVITU
VE VZDĚLÁVÁNÍ
education

JOB
spolek
pro inovace


ČOSIV


UNIE RODIČŮ

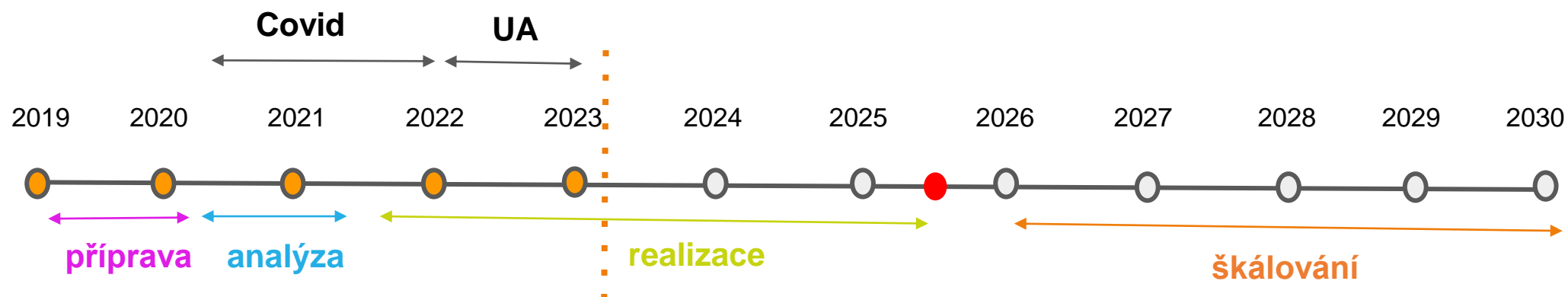
2019

8 REGIONŮ





ČTYŘI ROKY ZA NÁMI



Shrnutí v reportáži
z konference
Eduzměna v poločase



KULTURA ŠKOLY

JAK SE HODNOTÍ

JAK SE PRACUJE

JAKÁ JE ROLE UČITELE

CO JE SMYSLEM/CÍLEM UČENÍ

ZPŮSOB POJETÍ VÝUKY

Všechny děti
se učí naplno,
s radostí, rovnými
šancemi a jsou
připraveny na výzvy
21. století

JAK SE PRACUJE S KURIKULEM

JAK SE PŘÍSTUPUJE K ŽÁKŮM

JAK SE PŘÍSTUPUJE K RODIČŮM

CO JE NEJVYŠŠÍ CTNOSTÍ

JAK JE ŠKOLA OTEVŘENÁ OKOLÍ/DALŠÍM VLIVŮM



CÍL DO ROKU 2025

Je k dispozici efektivní replikovatelný **model regionální podpory vzdělávání** pro území velikosti obce s rozšířenou působností (ORP), který vede k tomu, že se zde všechny děti učí naplno, s radostí, s rovnými šancemi a jsou lépe připravené na výzvy a příležitosti 21. století.



90 % škol v pilotním regionu má nastavenou vizi, cíle a plán, jak jich dosahovat. Realizují z něj konkrétní kroky, které vedou ke zlepšování vzdělávacích výsledků všech dětí a zvyšování rovných šancí.



Na regionální úrovni je vybudovaná funkční síť lidí a organizací vytvářející podporu školám. Udržitelně zde funguje Centrum podpory vzdělávání, jako páteřní organizace regionu.



Funkční a úspěšné principy, intervence a aktivity pilotního projektu jsou vyhodnoceny, popsány a vyzkoušeny pro přenos. Je připraven způsob jejich šíření do dalších regionů.



JAK MĚNIT KULTURU ŠKOLY?

>> ZAVÁDĚT PRVKY UČÍCÍ SE ORGANIZACE <<

1. Vytváření a sdílení vize
2. Průběžné vzdělávání a osobnostní rozvoj
3. Podpora týmového učení a spolupráce mezi zaměstnanci/partnery
4. Podpora zvědavosti, inovací a zkoumání
5. Sběr dat a výměna zkušeností
6. Spolupráce s komunitou/vnějším prostředím
7. Rozvíjení leadershipu



VZTAHY

3 STAVEBNÍ KAMENY

Všechny děti
se učí naplno,
s radostí, rovnými
šancemi a jsou
připraveny na výzvy
21. století

AKTIVITA

REFLEXE



O EDUZMĚNĚ



ŠKOLA



DĚTI

Více se zapojit

Vztahy
ve školách
jsou bezpečné
a podporující učení



RODIČE

Rozumět a zapojit se

Všechny děti
se učí naplno,
s radostí, rovnými
šancemi a jsou
připraveny na výzvy
21. století



UČITELÉ

Profesně rozvíjet

Výuka je převážně
postavena na
aktivitě žáků

Součástí vzdělávání
je **reflexe** činnosti
a vlastního fungování



ZŘIZOVATELÉ

Podporovat kvalitu všech škol



VEDENÍ ŠKOL

Odbřemenit a zaměřit se na leadership



O EDUZMĚNĚ

REGION



ŠKOLA



DĚTI

Více se zapojit

Vztahy
ve školách
jsou bezpečné
a podporující učení



RODIČE

Rozumět a zapojit se



UČITELÉ

Profesně rozvíjet

Všechny děti
se učí naplno,
s radostí, rovnými
šancemi a jsou
připraveny na výzvy
21. století

Výuka je převážně
postavena na
aktivitě žáků

Součástí vzdělávání
je **reflexe** činnosti
a vlastního fungování



ZŘIZOVATELÉ

Podporovat kvalitu všech škol

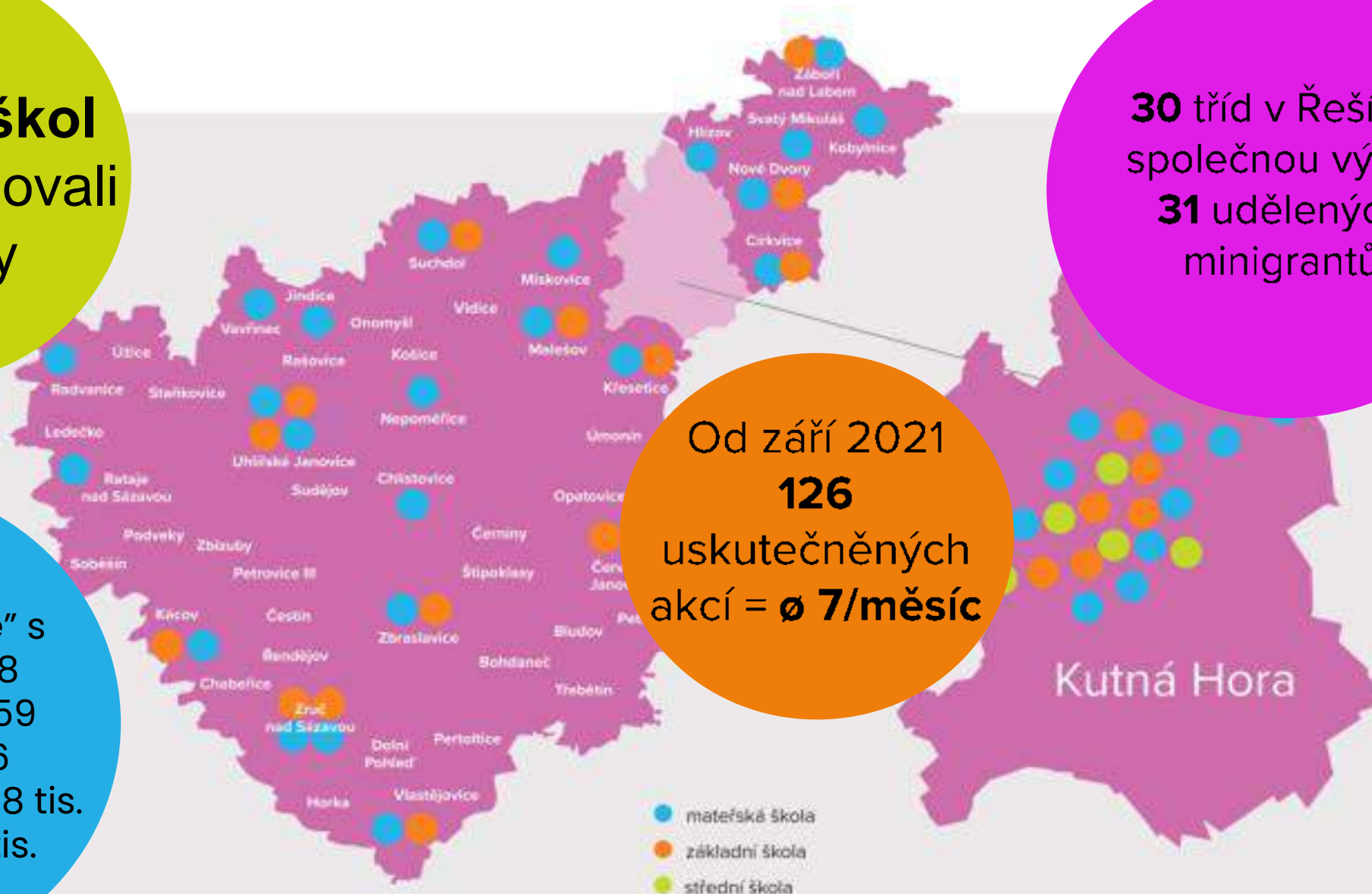


VEDENÍ ŠKOL

Odbřemenit a zaměřit se na leadership

Na **91 % škol**
jsme zmapovali
potřeby

Aktuálně
"spolupracujeme" s
10 zřizovateli z 28
57 vedení škol z 59
230 učiteli z 736
3.000 dětmi/žáky z 8 tis.
2.500 rodiči z 16 tis.



Od září 2021
126
uskutečněných
akcí = **ø 7/měsíc**

30 tříd v Řešíme
společnou výzvu
31 udělených
minigrantů

Kutná Hora



POSUN K CÍLOVÝM SKUPINÁM (CS)

LEDEN 2022

MŠ: kontakt s vedením: 20 škol
kontakt s pedagogy: 12 škol
kontakt s dětmi: 9 škol
kontakt s rodiči: 4 školy
zcela bez kontaktu s CS: 14 škol

ZŠ: kontakt s vedením: 14 škol
kontakt s pedagogy: 8 škol
kontakt s žáky: 6 škol
kontakt s rodiči: 3 školy
zcela bez kontaktu s CS: 4 školy

SŠ: kontakt s vedením: 4 školy
kontakt s pedagogy: 2 školy
kontakt s žáky: 1 škola
kontakt s rodiči: 1 škola
zcela bez kontaktu s CS: 0 škol

LEDEN 2023

MŠ: kontakt s vedením: 33 škol
kontakt s pedagogy: 18 škol
kontakt s dětmi: 13 škol
kontakt s rodiči: 9 škol
zcela bez kontaktu s CS: 2 školy

ZŠ: kontakt s vedením: 20 škol
kontakt s pedagogy: 16 škol
kontakt s žáky: 16 škol
kontakt s rodiči: 8 škol
zcela bez kontaktu s CS: 0 škol

SŠ: kontakt s vedením: 4 školy
kontakt s pedagogy: 3 školy
kontakt s žáky: 3 školy
kontakt s rodiči: 0 škol
zcela bez kontaktu s CS: 0 škol



VÝVOJ SPOLUPRÁCE SE ŠKOLAMI

leden 2022

47 z 57 = 82 % škol spolupracuje s průvodcem

plán rozvoje na daný školní rok má vytvořeno **13 škol = 22 % škol**

Čerpání podpory

individuální **15 z 57 = 26 % škol**
plošnou **49 z 57 = 86 % škol**



leden 2023

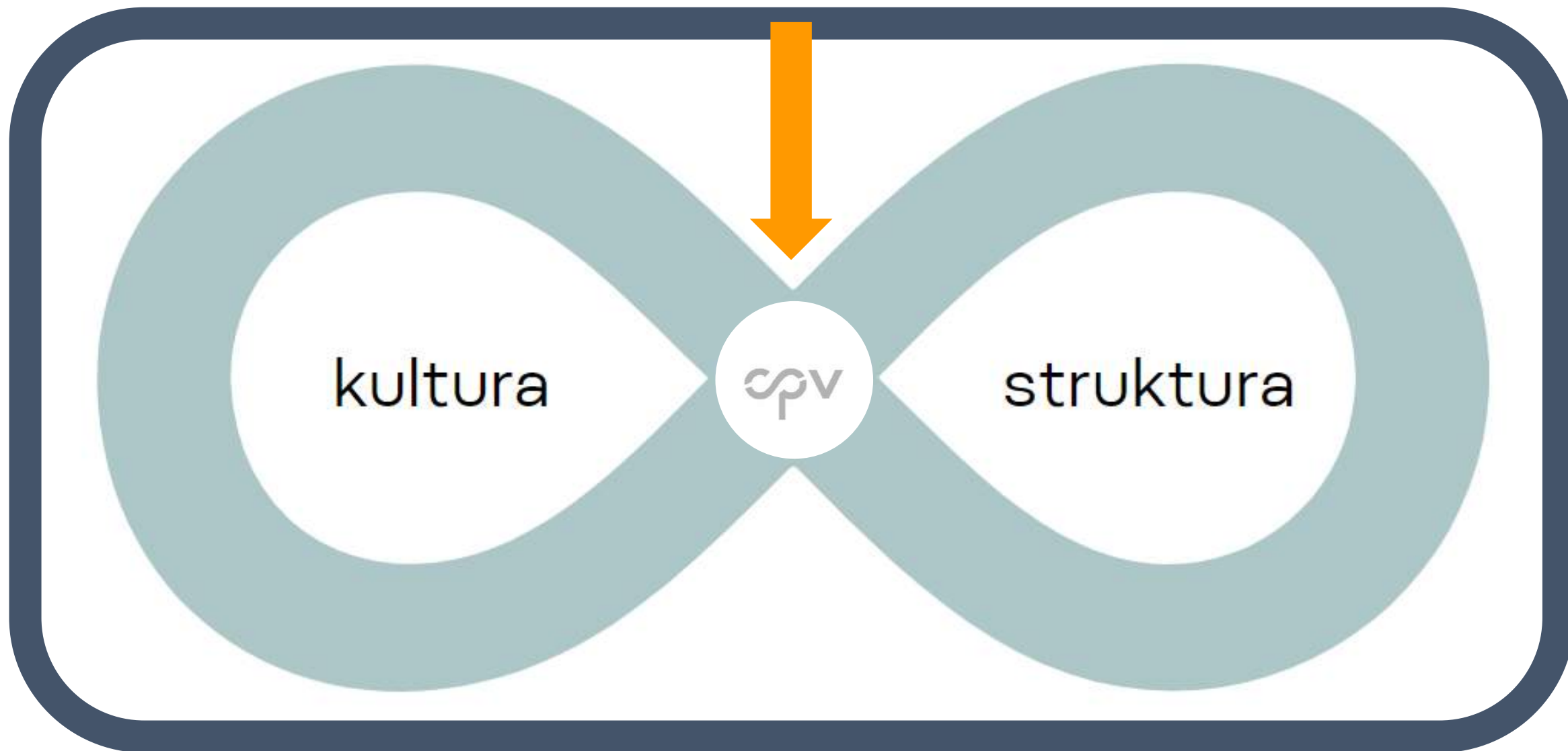
57 z 59 = 97 % škol spolupracuje s průvodcem

plán rozvoje na daný školní rok má vytvořeno **16 škol = 27 % škol**

Čerpání podpory

individuální **33 z 59 = 56 % škol**
plošnou **56 z 59 = 95 % škol**

nositel "modelu" v regionu



CENTRUM PODPORY VZDĚLÁVÁNÍ



CENTRUM PODPORY VZDĚLÁVÁNÍ

-  Pedagogická podpora
-  Nepedagogická podpora
-  „Back office” (admin, FR, komunikace)

Koordinátoři



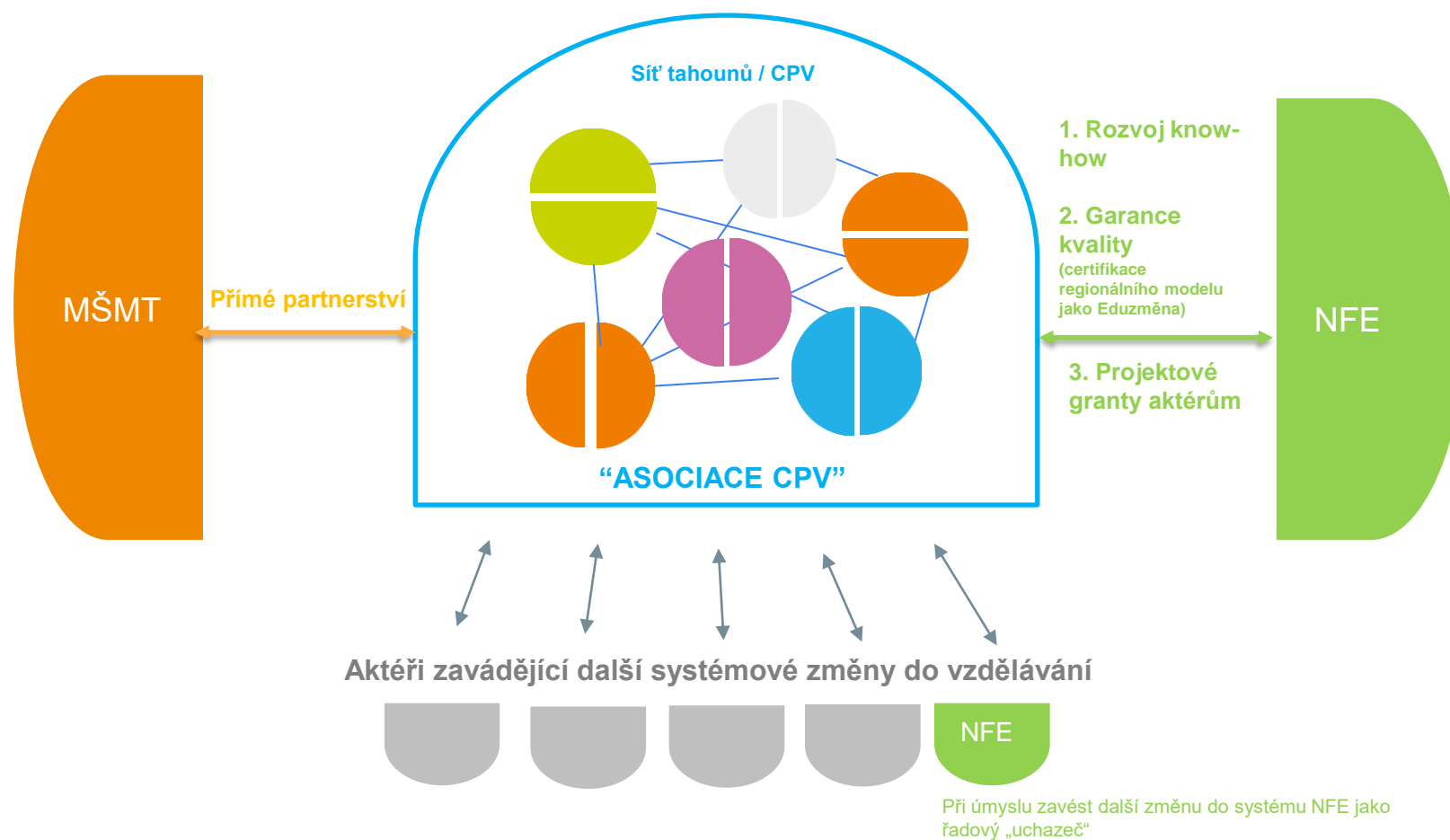
Průvodci





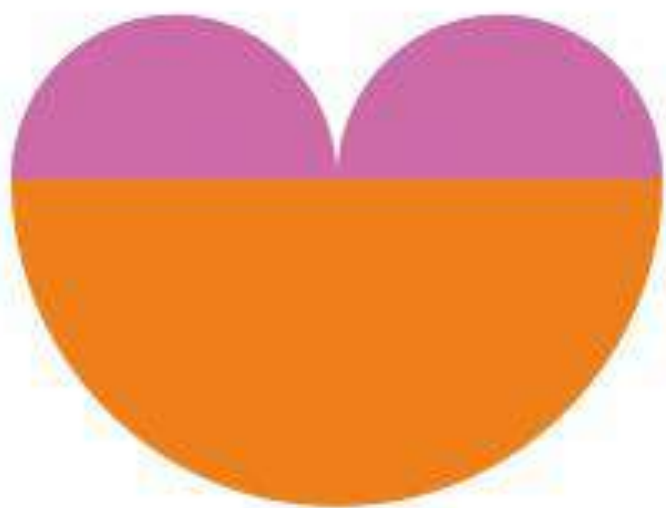


PODPŮRNÁ SÍŤ CENTER PODPORY VZDĚLÁVÁNÍ





DOTAZY



DĚKUJEME