

RYBNÍK ROŽMBERK A JAKUB KRČÍN

1. Najdi informace o největším rybníku ve střední Evropě – Rožmberku. Použij internetový vyhledávač.



Rozloha vodní plochy rybníka: Délka hráze:

Šířka hráze v dolní části: Šířka hráze v horní části:

Výška hráze: Hloubka rybníka:

2. **Takto vypadá průřez hrází rybníka.** Kde se nachází **pata** hráze a kde **koruna** hráze? Napiš k obrázku. Doplň údaj o šířce hráze v patě a v koruně.



3. **Na hrázi rybníka jeho stavitelé vysázeli stromy, které svými kořeny zpevňovaly hráz.** Poznáš strom podle obrázku? Víš, proč sázeli právě tento strom?



Napiš název stromu:

Uveď důvod jeho výsadby:

.....

4. Doplň chybějící písmena a zjistiš stavitele Rožmberka:

J_k_b Krč_n z J_lč_n a S_dlč_n

5. Narodil se MDXXXV v Kolíně, zemřel MDCIV v Sedlčanech. Vyznač data narození a úmrtí na časové ose arabskými číslicemi.



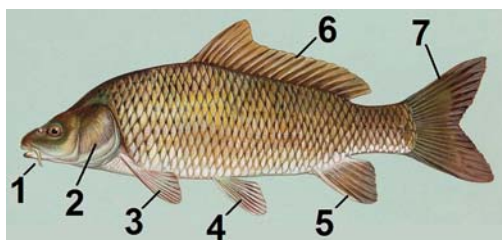
6. Podívej se na televizní pořad: Záhady Toma Wizarde: Záhada Krčínova náhrobku. (Pořad najdeš na internetu)



Po zhlédnutí pořadu odpověz na otázky:

- a) Jaký byl J. Krčín podle kronikáře?
- b) J. Krčín byl regent. Co toto slovo znamená?
- c) J. Krčín kromě rybníků budoval i další objekty. Které?
- d) Jak Krčín vyzrál podle pověsti na ďábla?
- e) Čím se zabýval alchymista?

7. Na obrázku je kapr obecný. Kapr se pěstuje a loví v rybnících jako je Rožmberk. Dokážeš popsat jeho tělo?



- 1.
- 2.
- 3.
- 4.
- 5.
- 6.
- 7.