

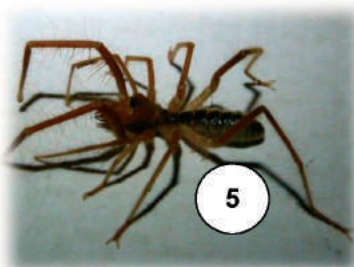
V ŘÍŠI ZVÍŘAT

Jméno: _____

HLEDÁ SE

1.	2.	3.	4.	5.	6.	7.	8.	9.	10.

Když správně určíš slovní druhy, doplníš do tajenky písmena.
Tajenka ti napoví, kterého živočicha hledáme.



Hledaný živočich je na obrázku č.

Jeho latinský název zní: _____

Zkus v encyklopedii najít nějaké zajímavosti:

Sépie obecná (*Sepia officinalis*) patří k desetiramenným hlavonožcům. Dosahuje délky až 30 cm. Má osm krátkých ramen vybavených čtyřmi řadami přísavek a dvě dlouhá ramena, která jsou zatažitelná. Tělo je zploštělé a kolem dokola obroubené ploutvovým lemem. Zbarvení je velmi variabilní a sépie dokáže rychle změnit jeho barvu v závislosti na okolním prostředí. Barvu dokáže však měnit i v závislosti na své náladě. Na hřbetě pod kůží má zbytek vápenité schránky, kterou je možné někdy najít vyplavenou na pobřeží jako sépiovou kost.



Sépie tráví celý den zahrabaná v písku na dně, navečer začne být aktivní a vydává se na lov. Číhá vleže v písku, pak z něj vyklouzne a k vybrané kořisti (obvykle se živí menšími rybami nebo mlži) pomalu pluje pomocí vlnovitého pohybu ploutevního lemu. Když je dostatečně blízko, vymrští obě lapací ramena a oběť jimi uchopí. Oběť usmrtí pomocí ostrých čelistí a ochromujících sekretů.

ÚKOLY:

V textu spočítej větné celky.

Kolik je v textu vět jednoduchých?

Urči u jednotlivých vět jednoduchých základní stavební dvojici:

První souvětí v druhém odstavci znázorni graficky. _____

Najdi slovesa v infinitivu. _____