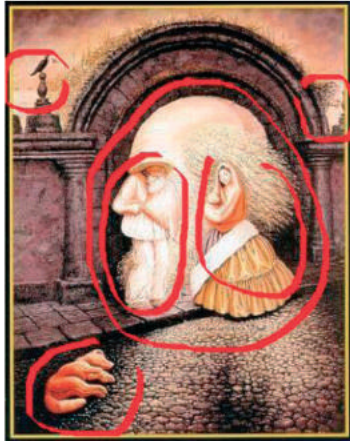


Obrázky byly použity ze zdrojů: www.smisek.cz/images/zoom/illusions/princezna-pote.gif&imgrefurl
www.zajimavosti.ic.cz/img/opticke-klamy/opticke_klamy3.jpg&imgrefurl a
http://nd01.jxs.cz/500/160/59646e634a_28428540_o2.jpg&imgrefurl

tajenka: OPTICKÉ KLAMY

první obrázek: 6



druhý obrázek: 12



početní had: řešení č. 12